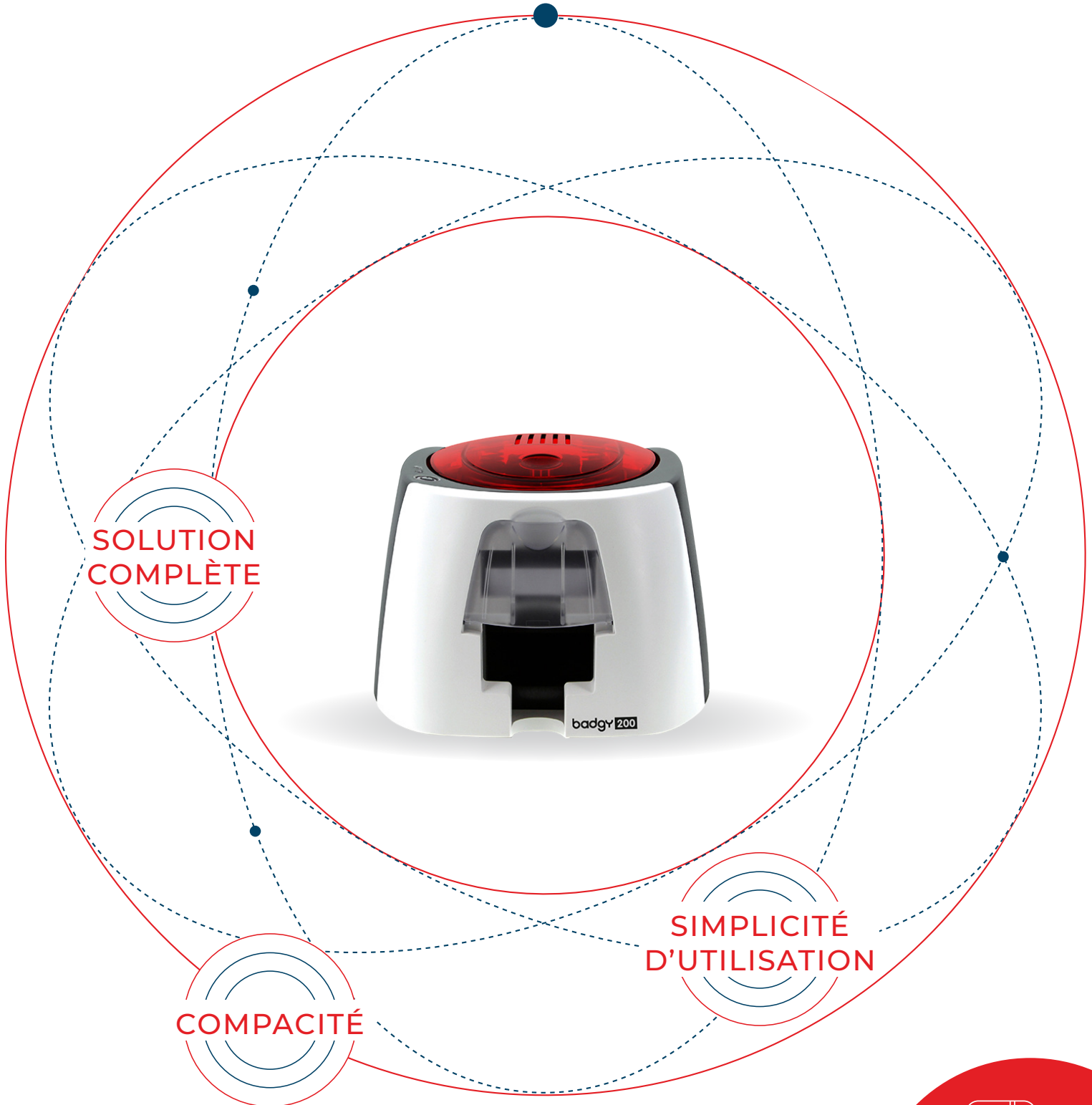


# evolIS

Identify what matters\*

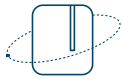
## Badgy200



\*Identifions ce qui compte



IMPRIMANTE



BADGY200

## La solution d'impression de cartes accessible à tous



Evolis présente la solution **Badgy200**, conçue pour vous permettre de réaliser vous-mêmes des badges en couleur de qualité professionnelle, en toute simplicité.

Solution complète, facile à utiliser et économique, **Badgy200** répond à vos besoins de personnalisation graphique et d'émission instantanée de cartes, à l'unité ou en petites séries.



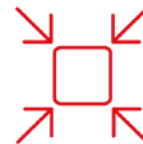
### Solution complète

- ⊙ Cette solution clé-en-main comprend une imprimante à cartes plastiques, le logiciel de personnalisation de badges Evolis Badge Studio<sup>®</sup>+, des consommables (ruban couleur et cartes vierges) pour 100 impressions.
- ⊙ Une **cartothèque est disponible gratuitement sur [www.badgy.com](http://www.badgy.com)** : personnalisez le modèle de votre choix en y intégrant vos textes, photos, codes barres...



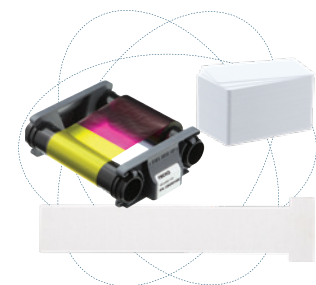
### Simplicité d'utilisation

- ⊙ Avec la solution Badgy200, vous **imprimez vos cartes en 3 étapes en moins d'une minute**. L'imprimante s'installe et s'utilise comme une imprimante bureautique standard et le logiciel inclus est très intuitif.
- ⊙ Les **rubans d'impression** Badgy sont **simples à installer** et automatiquement reconnus.



### Compacité

- ⊙ L'imprimante Badgy200 est plus petite qu'une feuille A4, ce qui lui permet de **s'intégrer dans tous les espaces de travail**.
- ⊙ Grâce à son faible poids (1,7 kg seulement) et au sac de transport (vendu séparément), **Badgy200 est facilement transportable**.



## INCLUS

- ⊙ Cartothèque en ligne
- ⊙ Logiciel de personnalisation de cartes Evolis Badge Studio<sup>®</sup>
- ⊙ Ruban couleur + cartes PVC (53,98 x 85,60 mm) + carte de nettoyage

# Caractéristiques principales

## ⊙ Caractéristiques générales

- Sublimation couleur directement sur la carte / Transfert thermique résine
- Impression simple face, bord à bord
- Résolution d'impression : 260 x 300 dpi
- 2 millions de couleurs
- 16 Mo de mémoire (RAM)

## ⊙ Vitesse d'impression<sup>1</sup>

- Couleur (YMCKO) : 38 s par carte - 95 cartes/heure
- Monochrome : 11 s par carte - 325 cartes/heure

## ⊙ Ports / Connectivité

- USB 2.0 (compatible 1.1 et 3.0), câble fourni

## ⊙ Gestion et caractéristiques des cartes

- Capacité du chargeur : 25 cartes (0,76 mm - 30 mil) à 40 cartes (0,50 mm - 20 mil)
- Capacité du réceptacle : 25 cartes (0,76 mm - 30 mil) à 40 cartes (0,50 mm - 20 mil)
- Épaisseur des cartes : 0,50 à 0,76 mm (20 à 30 mil), jauge automatique
- Type de cartes : cartes PVC
- Format des cartes : ISO CR-80 – ISO 7810 (53,98 x 85,60 mm)

## ⊙ Affichage

- LEDs
- Notifications graphiques de l'imprimante<sup>1</sup> : alertes de nettoyage, alerte ruban terminé/ presque terminé, etc.

## ⊙ Contenu de l'emballage

- Imprimante
- Consommables :
  - Ruban couleur (YMCKO) pour 100 impressions
  - 100 cartes PVC vierges (0,76 mm - 30 mil)
  - 1 carte de nettoyage
- Clé USB d'installation (pilote imprimante, logiciel Evolis Badge Studio® + et modèles de cartes)
- Câble USB
- Bloc et cordon d'alimentation électrique

## ⊙ Sécurité

- Emplacement pour verrou de sécurité Kensington®

## ⊙ Dimensions et poids

- Solution complète emballée :
  - Dimensions (H x l x P) : 315 x 385 x 285 mm
  - Poids : 3,95 kg
- Imprimante :
  - Dimensions (H x l x P) : 148 x 200 x 276 mm
  - Poids : 1,665 kg

## ⊙ Rubans Badgy

Afin de maximiser la qualité et la durée d'utilisation des cartes imprimées, la durée de vie de la tête d'impression et la performance globale de l'imprimante, utilisez des rubans Badgy.

- Capacités des rubans :
  - YMCKO (inclus) : 100 impressions/rouleau
  - Ruban monochrome noir : 500 impressions/rouleau
- Reconnaissance et paramétrage automatiques
- Ruban inséré dans une cassette pour une manipulation plus aisée
- Économiseur de ruban intégré pour l'impression monochrome

## ⊙ Logiciel



- Fourni avec Evolis Badge Studio® + pour la conception et l'impression des badges :
  - Importation depuis des bases de données
  - Windows® 7 ou plus et Mac OS® X 10.12 ou plus
- Fourni avec Badgy Premium Suite® for Windows® :
  - Pilote d'impression
  - Utilitaire de gestion et de paramétrage de l'imprimante avec notifications graphiques<sup>1</sup>
  - Assistance en ligne 24h/24 et 7j/7
  - Compatible avec Windows® 7 ou plus
- Fourni avec le pilote d'impression Mac OS X (à partir de 10.6)

## ⊙ Certifications et déclaration de conformité

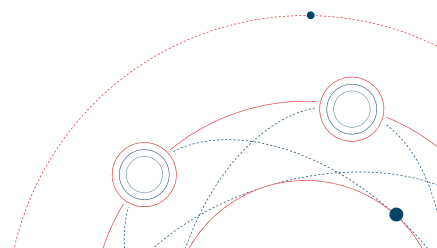
- Mode veille prolongée et consommation électrique réduite
- CE, FCC, ICES, VCCI, CCC, KC, BIS
- RoHS

## ⊙ Conditions de garantie

- 2 ans (imprimante et tête d'impression)<sup>2</sup>
- Extensions de garantie disponibles en option

<sup>1</sup> Dépend de votre version de Windows®

<sup>2</sup> Les frais de retour restent à la charge du client





# evolIS

Identify what matters

## FOURNISSEUR GLOBAL DE SOLUTIONS D'IDENTIFICATION

- ⦿ **Leader mondial** des systèmes de personnalisation de cartes en émission décentralisée
- ⦿ **Une expertise internationale et un support local** grâce à un réseau de 400 distributeurs dans 140 pays
- ⦿ Une capacité unique à répondre à des cahiers des charges clients spécifiques avec **un pôle Projets dédié à l'étude et à la réalisation de solutions sur mesure**
- ⦿ **Evolis est certifiée ISO 9001**, ce qui atteste de notre démarche globale en termes de qualité et d'amélioration continue

[www.evolis.com](http://www.evolis.com)

### SIÈGE SOCIAL / EUROPE - MOYEN-ORIENT - AFRIQUE

Evolis - 14 avenue de la Fontaine - ZI Angers-Beaucouzé  
49070 - Beaucouzé - FRANCE  
T +33 (0) 241 367 606 - F +33 (0) 241 367 612 - [info@evolis.com](mailto:info@evolis.com)

### USA - CANADA

Evolis Inc. - Providence - RI - USA - [evolisinc@evolis.com](mailto:evolisinc@evolis.com)

### AMÉRIQUE LATINE

Evolis Inc. - Fort Lauderdale - FL - USA - [evolisinc@evolis.com](mailto:evolisinc@evolis.com)

### ASIE - PACIFIQUE

Evolis Asia Pte Ltd - Singapour - [evoliasia@evolis.com](mailto:evoliasia@evolis.com)

### CHINE

Evolis China - Shanghai - [evolischina@evolis.com](mailto:evolischina@evolis.com)

### INDE

Evolis India - Bombay - [evolisindia@evolis.com](mailto:evolisindia@evolis.com)